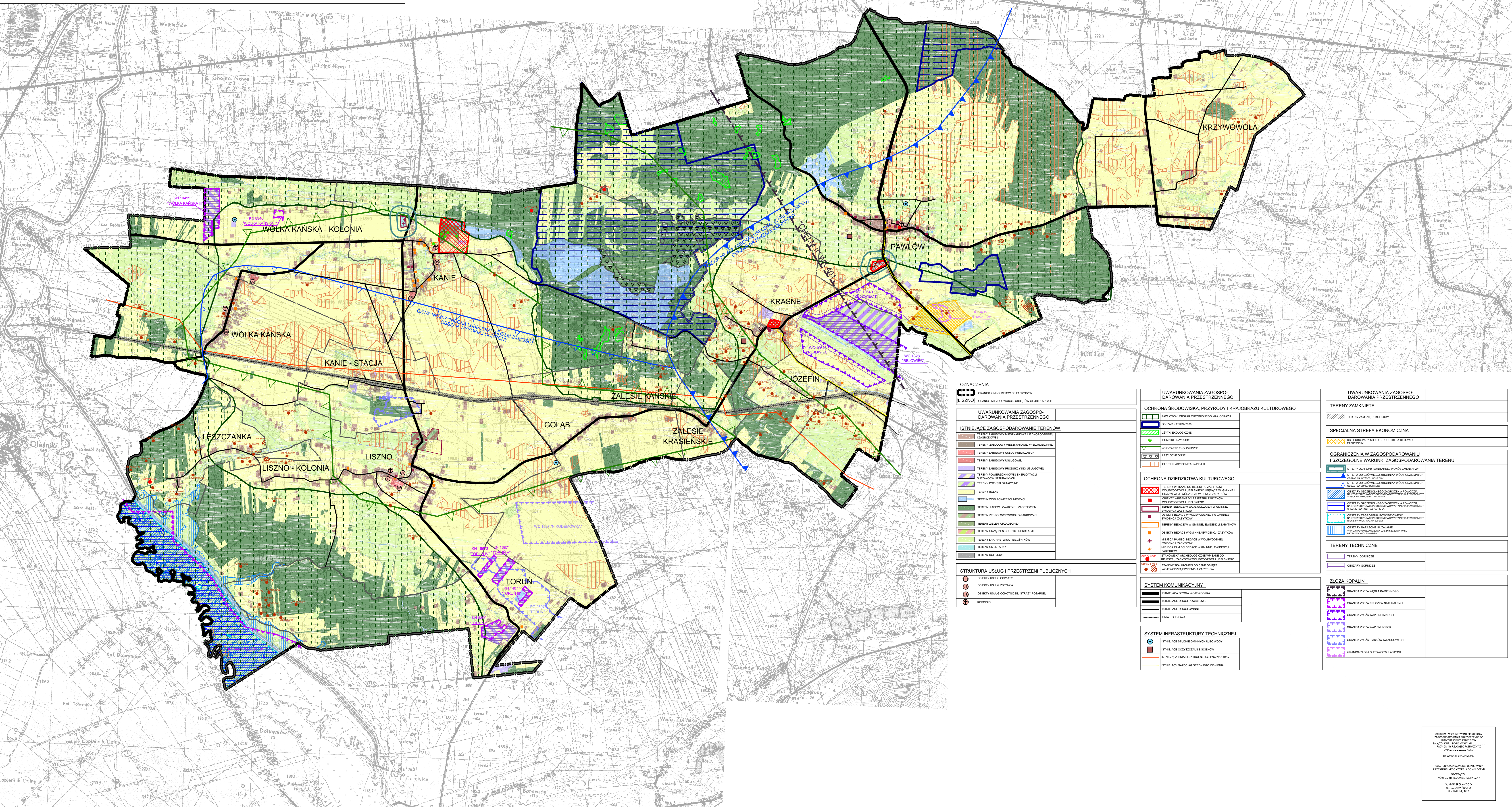
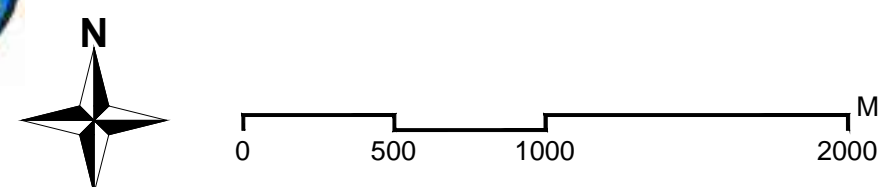




STUDIUM UWARUNKOWAŃ I KIERUNKÓW ZAGOSPODAROWANIA PRZESTRZENNEGO GMINY REJOWIEC FABRYCZNY

RYSUNEK W SKALI 1:25 000

UWARUNKOWANIA ZAGOSPODAROWANIA PRZESTRZENNEGO



OZNACZENIA

GRANICA GMINY REJOWIEC FABRYCZNY
GRANICE MIEJSCOWOŚCI - OBRĘBÓW GEODEZYJNYCH

ISTNIEJĄCE ZAGOSPODAROWANIE TERENÓW

STRUKTURA USŁUG I PRZESTRZENI PUBLICZNYCH

SYSTEM KOMUNIKACYJNY

SYSTEM INFRASTRUKTURY TECHNICZNEJ

UWARUNKOWANIA ZAGOSPODAROWANIA PRZESTRZENNEGO

OCHRONA ŚRODOWISKA, PRZYRODY I KRAJOBRAZU KULTUROWEGO

OCHRONA DZIEDZICTWA KULTUROWEGO

SYSTEM KOMUNIKACYJNY

SYSTEM INFRASTRUKTURY TECHNICZNEJ

UWARUNKOWANIA ZAGOSPODAROWANIA PRZESTRZENNEGO

TERENY ZAMKNIĘTE

SPECJALNA STREFA EKONOMICZNA

OGRONIACZENIA W ZAGOSPODAROWANIU I SZCZEGÓLNE WARUNKI ZAGOSPODAROWANIA TERENU

TERENY TECHNICZNE

ZŁOŻA KOPALIN

STUDIUM UWARUNKOWAŃ I KIERUNKÓW ZAGOSPODAROWANIA PRZESTRZENNEGO GMINY REJOWIEC FABRYCZNY
RYSUNEK W SKALI 1:25 000
UWARUNKOWANIA ZAGOSPODAROWANIA PRZESTRZENNEGO
WŁAŚCICIEL DZIAŁKI: GMINA REJOWIEC FABRYCZNY
INŻYNIER DZIAŁKI: DR inż. JACEK KURCZAK
INŻYNIER PROJEKTU: DR inż. JACEK KURCZAK
INŻYNIER DZIAŁKI: DR inż. JACEK KURCZAK
INŻYNIER PROJEKTU: DR inż. JACEK KURCZAK