

ZNAK: Rpi.271.2.2019

Wykonawcy biorący udział w postępowaniu

Dotyczy: przetargu nieograniczonego na: **przebudowa istniejącej ulicy Bednarskiej, budowa ciągu pieszo-rowerowego wraz z oświetleniem ciągu pieszo-rowerowego i terenu inwestycyjnego w miejscowości Pawłów, Gmina Rejowiec Fabryczny.** Zamówienie jest realizowane w ramach projektu pn. „Tereny inwestycyjne Gminy Rejowiec Fabryczny” współfinansowanego w ramach Osi Priorytetowej 3 Konkurencyjność Przedsiębiorstw, Działania 3.1 Tereny inwestycyjne Regionalnego Programu Operacyjnego Województwa Lubelskiego na lata 2014-2020.

Na podstawie art. 38 ust. 2 ustawy z dnia 29 stycznia 2004 r. Prawo zamówień publicznych (j.t. Dz.U. z 2018 r. poz. 1986 z późn. zm.), **Zamawiający przekazuje treść zapytań dotyczących Specyfikacji Istotnych Warunków Zamówienia (SIWZ) wraz z udzieloną odpowiedzią.**

Pytanie 1: Jakie są wymagane podstawowe parametry słupów oświetleniowych fundamentów oraz wysięgników. (materiał z jakiego mają być wykonane, kolor, długość wysięgnika oraz kąt pochylenia wysięgnika).

Odpowiedź: Słupy stalowe ocynkowane, cylindryczne o wysokości ośmiu metrów, nie malowane; wysięgnik 0,5m o kącie nachylenia 5 stopni. Fundament dobrany do słupa.

Pytanie 2: Proszę o określenie parametrów opraw LED w projekcie budowlanym zamawiający podaje moc oprawy LED 52W, a w przedmiarze robót 70W (z jakiego materiału wykonane, koloru, barwy światła, natężenia oraz pozostałych parametrów mających wpływ na cenę oprawy).

Odpowiedź: LED o mocy około 45W, strumieniu min. 4600 lm, barwa neutralna, kolor wg. biały lub inny wg. wymagań inwestora, obudowa metalowa z kloszem szklanym. Można zastosować oprawę o mniejszej mocy, oby strumień świetlny nie był mniejszy.

Pytanie 3: Proszę o udostępnienie obliczeń oraz doboru opraw LED do oświetlenia ciągu pieszo-rowerowego i terenu inwestycyjnego w miejscowości Pawłów ponieważ projekt budowlany nie zawiera w/w obliczeń.

Odpowiedź: Obliczenia w załączeniu.

Jednocześnie **Zamawiający dokonuje modyfikacji** zapisów Specyfikacji Istotnych Warunków Zamówienia w pkt. 15.2. i 15.3, które otrzymują brzmienie:

„15.2 W postępowaniu wezmą udział tylko te **oferty, które wpłyną do Zamawiającego do dnia 22.05.2019 r. do godz. 10:00** na adres wskazany w pkt 15.1. Decydujące znaczenie dla oceny

zachowania powyższego terminu ma data i godzina wpływu oferty do Zamawiającego, a nie data jej wysłania przesyłką pocztową czy kurierską.

15.3. Otwarcie ofert nastąpi w Urzędzie Gminy Rejowiec Fabryczny ul. Lubelska 16, 22-170 Rejowiec Fabryczny, pokój nr 8, dnia 22.05.2019 r. o godzinie 10:15."

Pozostałe zapisy Specyfikacji Istotnych Warunków Zamówienia pozostają bez zmian.

Wójt Gminy Rejowiec Fabryczny

(wz)
mgr inż. Zdzisław Krupa

Oświetlenie ciągu pieszo - rowerowego w msc. Pawłów

Partner kontaktowy:
Numer zlecenia:
Firma:
Numer klienta:

Data: 15.05.2019
Edytor: mgr inż. Marek Banaszak

Edytor mgr inż. Marek Banaszak
 Telefon
 faks
 e-Mail

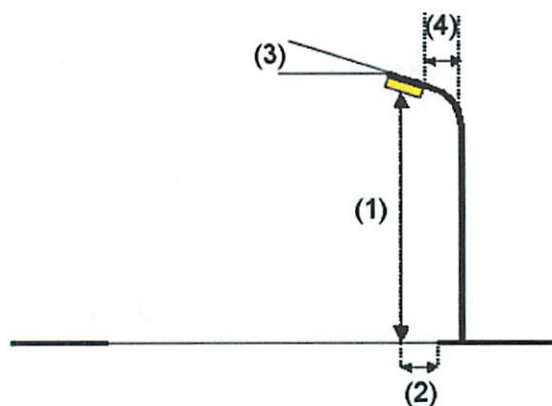
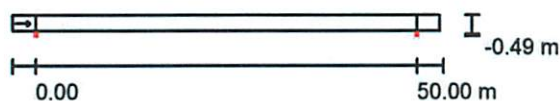
Ulica 1 / Dane planowania

Profil ulicy

Jezdnia 1 (Szerokość: 2.000 m, Liczba pasów jezdni: 1, Nawierzchnia: R3, q0: 0.070)

Współczynnik konserwacji: 0.67

Rozmieszczenia opraw



Strumień świetlny (Oprawa):	4590 lm
Strumień świetlny (Lampy):	5400 lm
Moc opraw:	45.5 W
Rozmieszczenie:	jednostronnie na dole
Odstęp słupa:	50.000 m
Wysokość montażu (1):	8.000 m
Wysokość punktu świetlnego:	7.903 m
Nawis (2):	-0.483 m
Nachylenie wysięgnika (3):	5.0 °
Długość wysięgnika (4):	0.500 m

Wartości maksymalne mocy oświetleniowej

przy 70°:	549 cd/klm
przy 80°:	264 cd/klm
przy 90°:	0.24 cd/klm

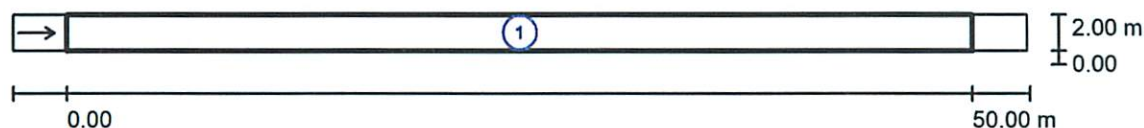
W każdym kierunku tworzącym podany kąt z dolną linią pionową przy zainstalowanym i gotowym do użytku oświetleniu.

Żadna moc oświetleniowa powyżej 95°.

Rozmieszczenie spełnia wymagania klasy indeksu oślepiania D.4.

Edytor mgr inż. Marek Banaszak
 Telefon
 faks
 e-Mail

Ulica 1 / Wyniki szczegółowe



Współczynnik konserwacji: 0.67

Skala 1:401

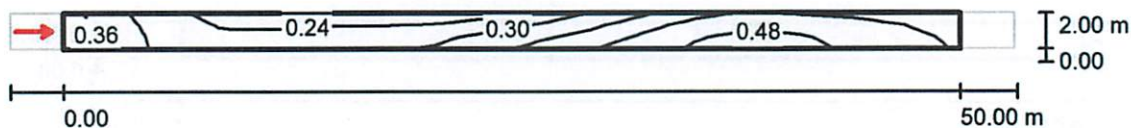
Lista pól oszacowania

- 1 Pole oszacowania Jezdnia 1
 Długość: 50.000 m, Szerokość: 2.000 m
 Siatka: 17 x 3 Punkty
 Przynależne elementy uliczne: Jezdnia 1.
 Nawierzchnia: R3, q0: 0.070, Nawierzchnia (wilgotne): W3, q0 (wilgotne): 0.200
 Wybrana klasa oświetleniowa: MEW6 (Wszystkie wymagania fotometryczne zostały spełnione.)

	L_m [cd/m ²]	U0	UI	TI [%]	SR	U0 (wilgotne)
Wartości rzeczywiste według obliczenia:	0.35	0.59	0.49	10	0.96	0.29
Wartości zadane według klasy:	≥ 0.30	≥ 0.35	/	≤ 15	/	≥ 0.15
Spełnione/nie spełnione:	✓	✓	✓	✓	✓	✓

Edytor mgr inż. Marek Banaszak
 Telefon
 faks
 e-Mail

Ulica 1 / Pole oszacowania Jezdnia 1 / Obserwator 1 / Izolinie (L)



Wartości Candela/m², Skala 1 : 401

Siatka: 17 x 3 Punkty

Pozycja obserwatora: (-60.000 m, 1.000 m, 1.500 m)

Nawierzchnia: R3, q0: 0.070, Nawierzchnia (wilgotne): W3, q0 (wilgotne): 0.200

	L_m [cd/m ²]	U0	UI	TI [%]	U0 (wilgotne)
Wartości rzeczywiste według obliczenia:	0.35	0.59	0.49	10	0.29
Wartości zadane według klasy MEW6:	≥ 0.30	≥ 0.35	/	≤ 15	≥ 0.15
Spełnione/nie spełnione:	✓	✓	✓	✓	✓